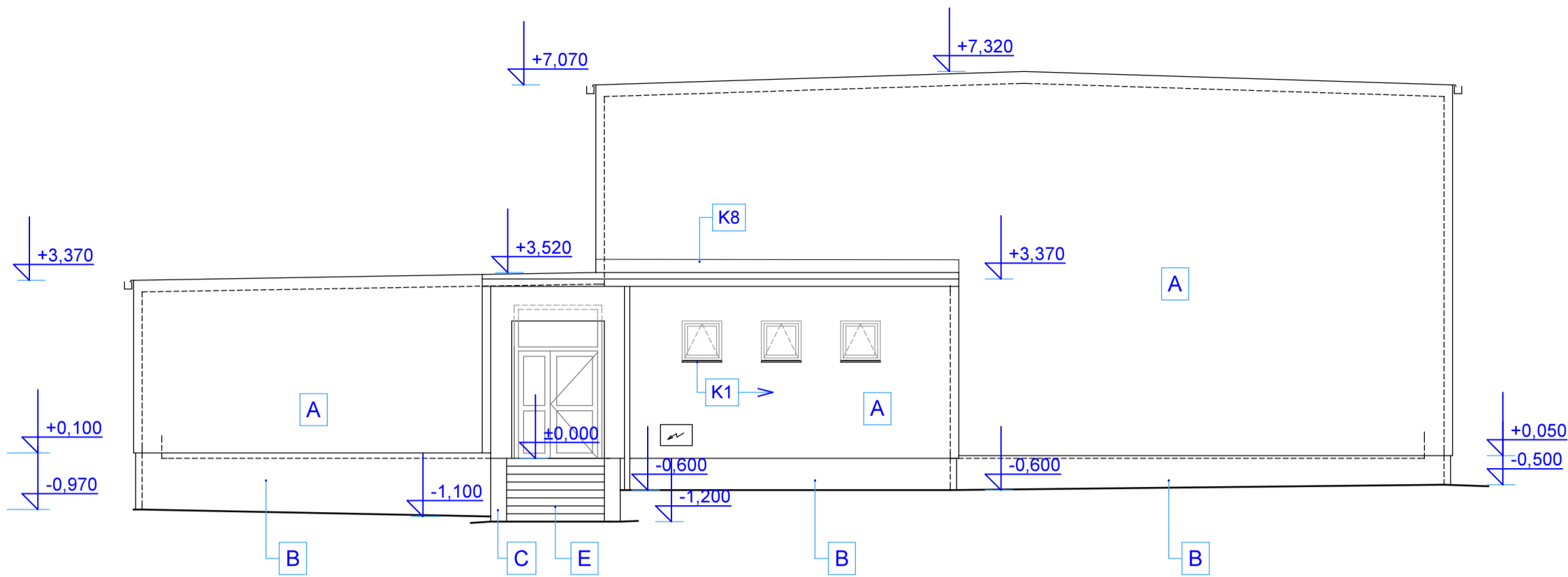
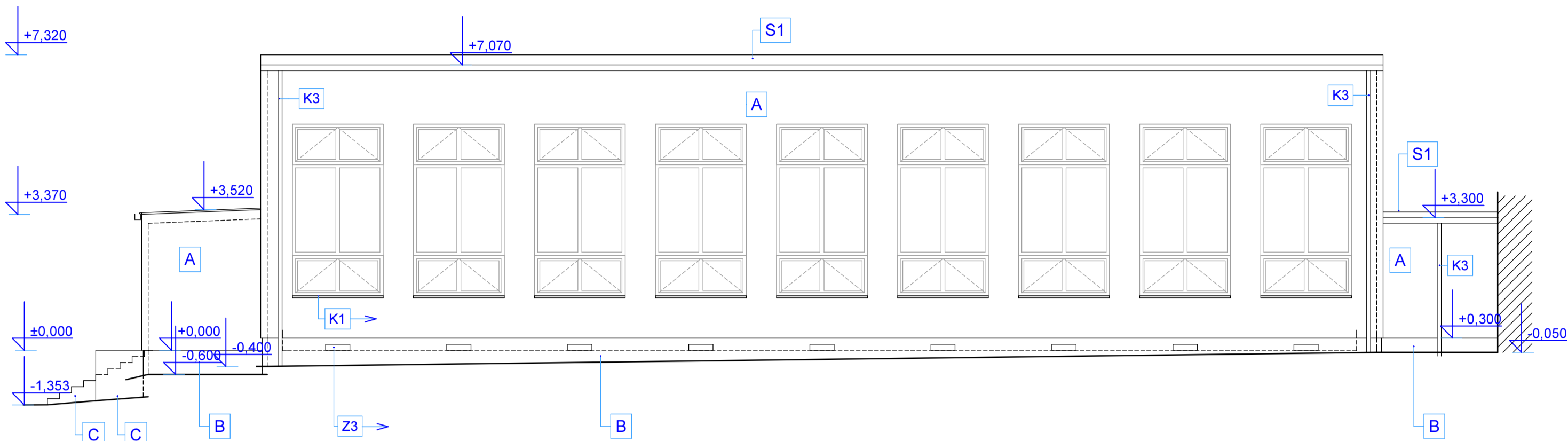


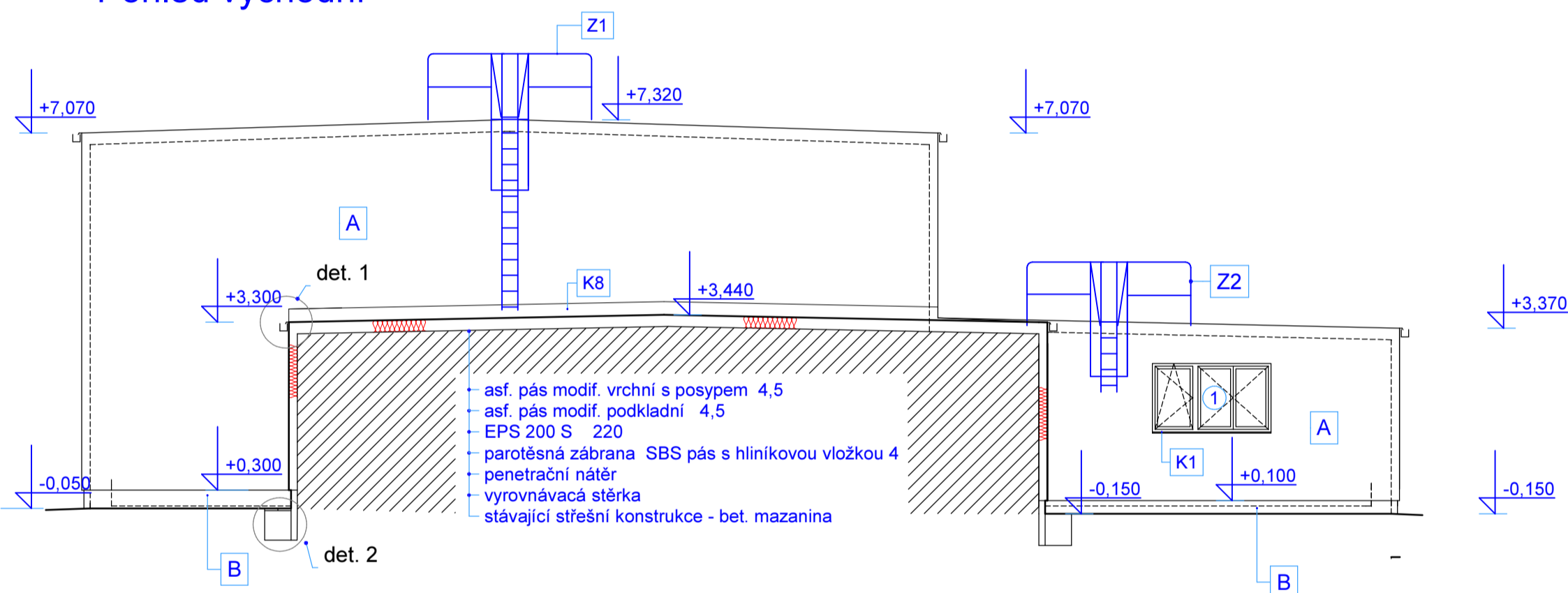
Pohled západní



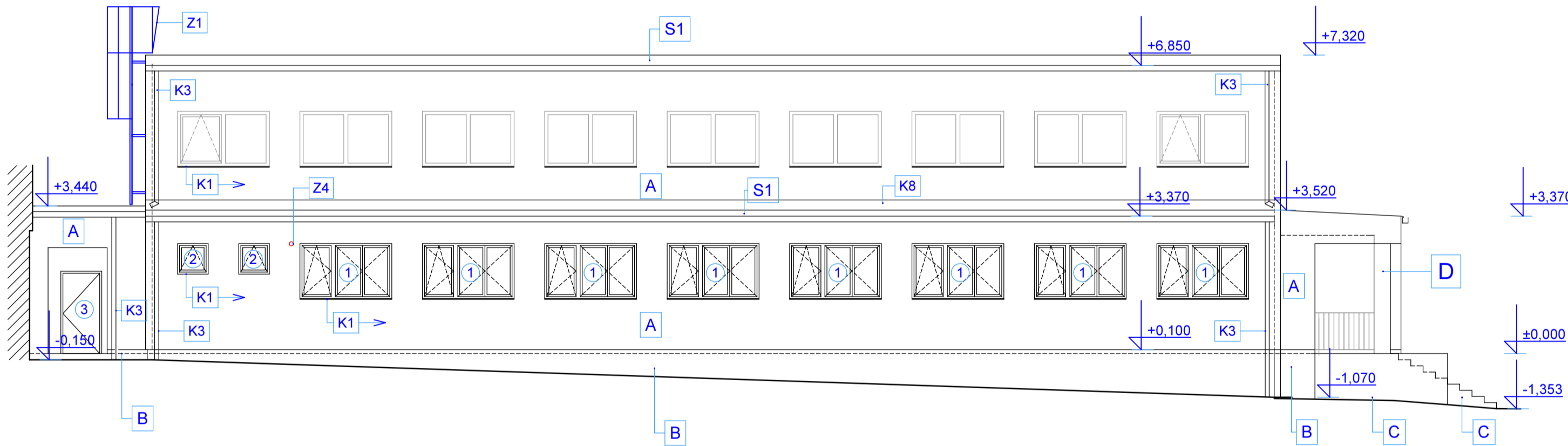
Pohled jižní



Pohled východní







Pohled severní



#### LEGENDA MATERIÁLŮ A POVRCHOVÝCH ÚPRAV

- A** Zateplení fasády objektu - oprava a vyrovnání podkladu + zateplení kontaktním zateplovacím systémem ETICS z fasádního pěnového polystyrenu EPS 70F tl. 160 mm mechanicky kotveným s doplňkovým lepením a tenkovrstvou pastovitou probarvenou omítkou zrnitosti 1,5 mm
- A1** Zateplení fasády objektu - oprava a vyrovnání podkladu + zateplení kontaktním zateplovacím systémem ETICS z fasádního pěnového polystyrenu EPS 70F tl. 60 mm mechanicky kotveným s doplňkovým lepením a tenkovrstvou pastovitou probarvenou omítkou zrnitosti 1,5 mm
- B** Zateplení soklu objektu - oprava a vyrovnání podkladu + zateplení kontaktním zateplovacím systémem ETICS z extrudovaného polystyrenu XPS tl. 120 mm mechanicky kotveným s doplňkovým lepením a soklovou mozaikovou stěrkou typu Marmolit
- C** Soklová mozaiková stěrka typu Marmolit na betonovém nebo omítkovém podkladu na penetračním nátěru a stěrkové vrstvě s armovací sklotextilní síťovinou
- D** Pastovitá probarvená omítka na penetračním nátěru a stěrkové vrstvě s armovací sklotextilní síťovinou
- E** Opravná schodišťová stěrka
- K** Klempířské prvky z pozinkovaného barevného plechu tl. 0,6 mm
- S1** Zateplení střechy expandovaným polystyrenem EPS 200 S tl. 220 mm s nakaširovaným asf. pásem a vrchní vrstvou z modifik. pásu s bídlícným posypem s klasifikací Broof t3 a parotěs vrstvou z asf. pásu s hliníkovou vložkou
- S2** Jako S1 - zateplení stropu ze spodní strany kontaktním zateplovacím systémem ETICS z fasádního pěnového polyst. EPS 70F tl. 30 mm a tenkovrstvou pastovitou probarvenou omítkou zrnitosti 1,5 mm
- T** Truhlářské výrobky
- Z** Zámečnické výrobky
- 1** Plastové výplně otvorů

-  Výplně obvodového pláště měněné
-  Výplně obvodového pláště ponechané

ved. ateliéru	Andrejkovič P.	 <b>PRO-DESIGN</b> 2013		
projektant	Ing. J. Franěk			
vypracoval	Ing. J. Franěk			
investor	Statutární město Děčín, Magistrát města Děčín, Mirové nám. 1175/5, 405 38 Děčín IV			
místo	Děčín	<b>Petr Andrejkovič</b> projektová a inženýrská činnost Jizerská 2922/37, 400 11, Ústí nad Labem info@pd13.cz, tel. +420 731 459 016		
kraj	Ústecký			
datum	06/2019	akce	čkait:	
stupeň	DSP+DPS	Zateplení objektů, rekonstrukce víceúčelového hřiště a zpevněných ploch v areálu ZŠ Děčín XXXII, Míru 152		
	objekt			
	SO 09 - Stará tělocvična			
	výkres			
Pohledy - nový stav		výkres č.	měřítko	
		9.02	1:100	